

Regionální hydrogeologie Etiopie

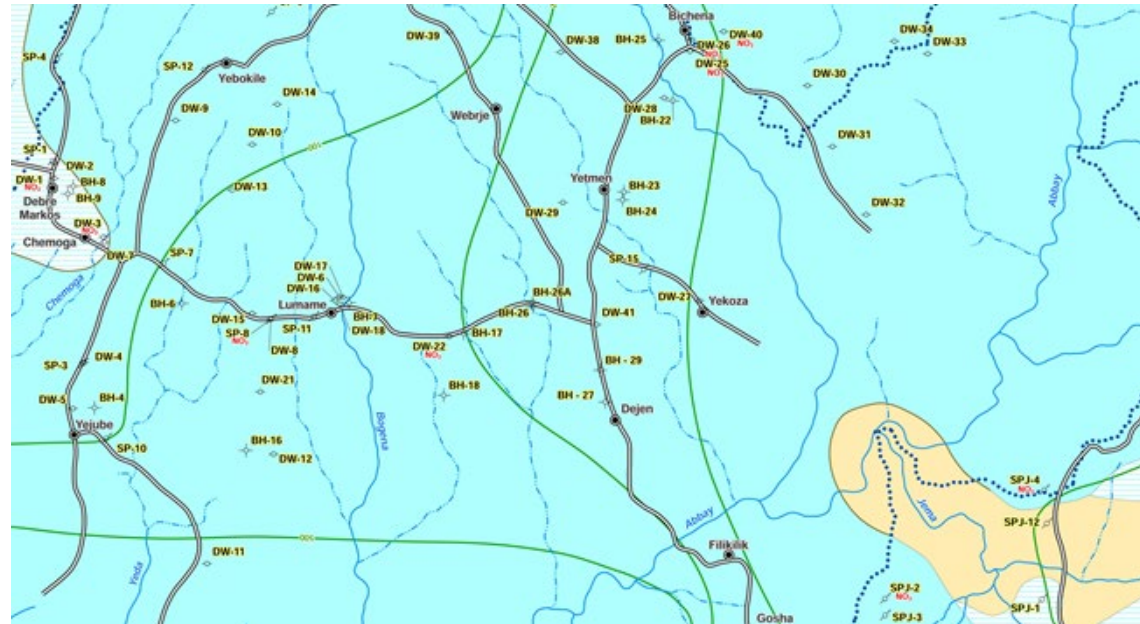
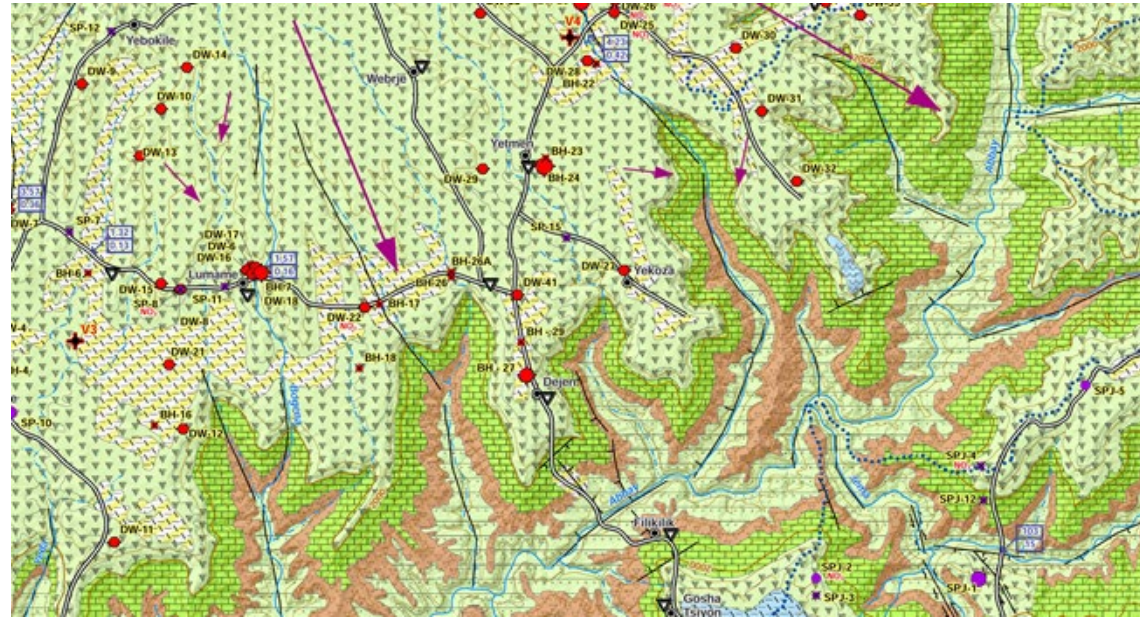
Jiří Šíma

AQUATEST a.s.



Základní informace

- Rozloha Etiopie
1 100 000 km²
- Území pokryto
60 listy
hydrogeologické
a hydrochemické
mapy v měřítku
1:250 000



Geologie

- Africký štít se v druhohorách prohnul dolů a sedimentovaly pískovce, slínovce a vápence
- V třetihorách se štít vyklenul a prasknul, následný mohutný vulkanizmus pokrýl centrální Etiopii vulkanity – 3 000 m
- V současné době dominuje eroze – všechny řeky tečou z Etiopie

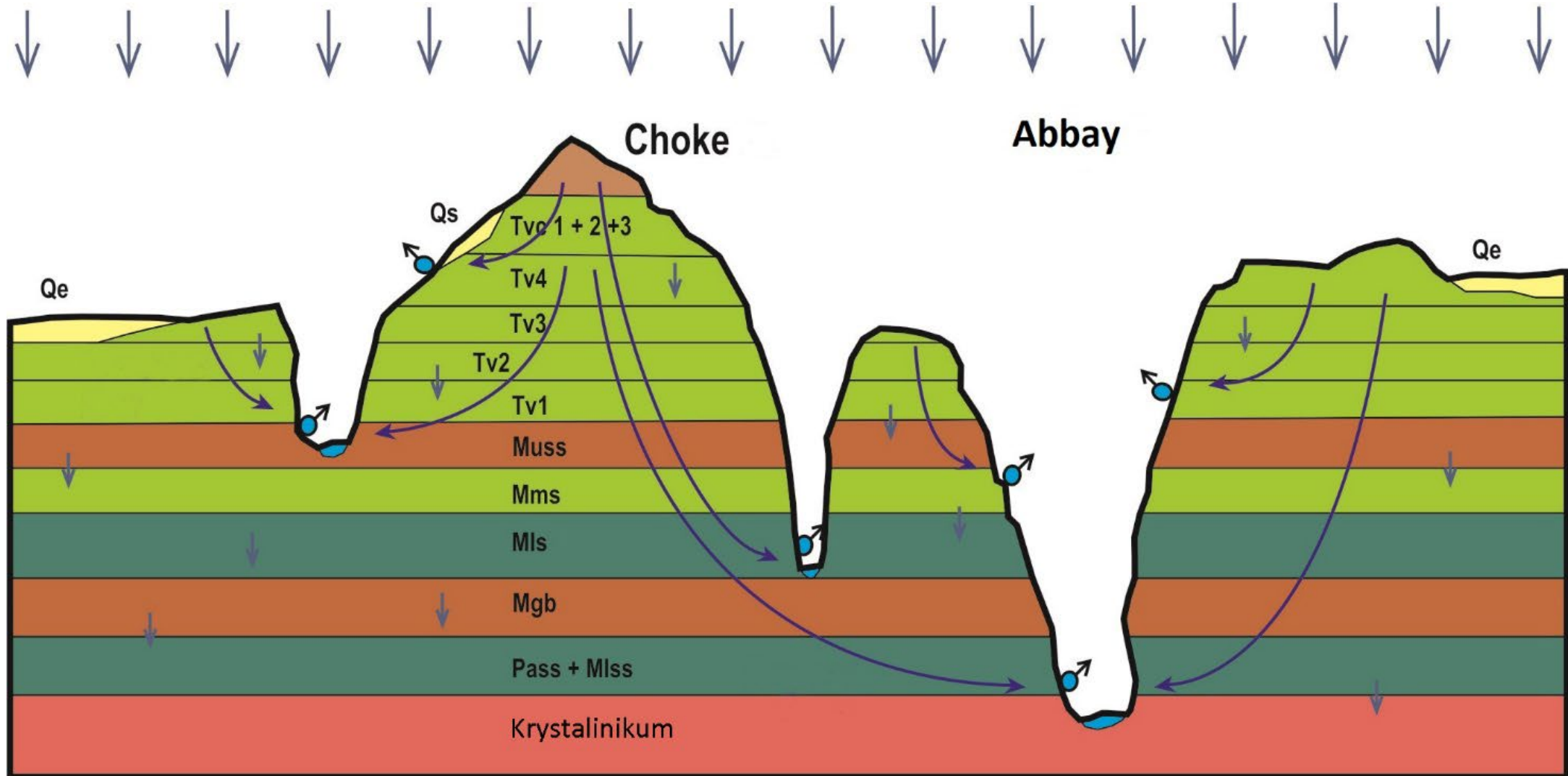
Hlavní kolektory a izolátory

- Středně až vysoce vydatné průlinové kolektory v aluviálních a jezerních sedimentech
- Středně až vysoce vydatné puklinové kolektory v čedičích, pískovcích a puklinovo-krasové ve vápencích
 - Kolektory s duální puklinovou a průlinovou propustností (sedimenty mezi lávovými proudy)
- Málo vydatné puklinové kolektory v pásmu podpovrchového rozpojení krystalinika
- Izolátory – slínovce, dómy formované ryolity a fonolity

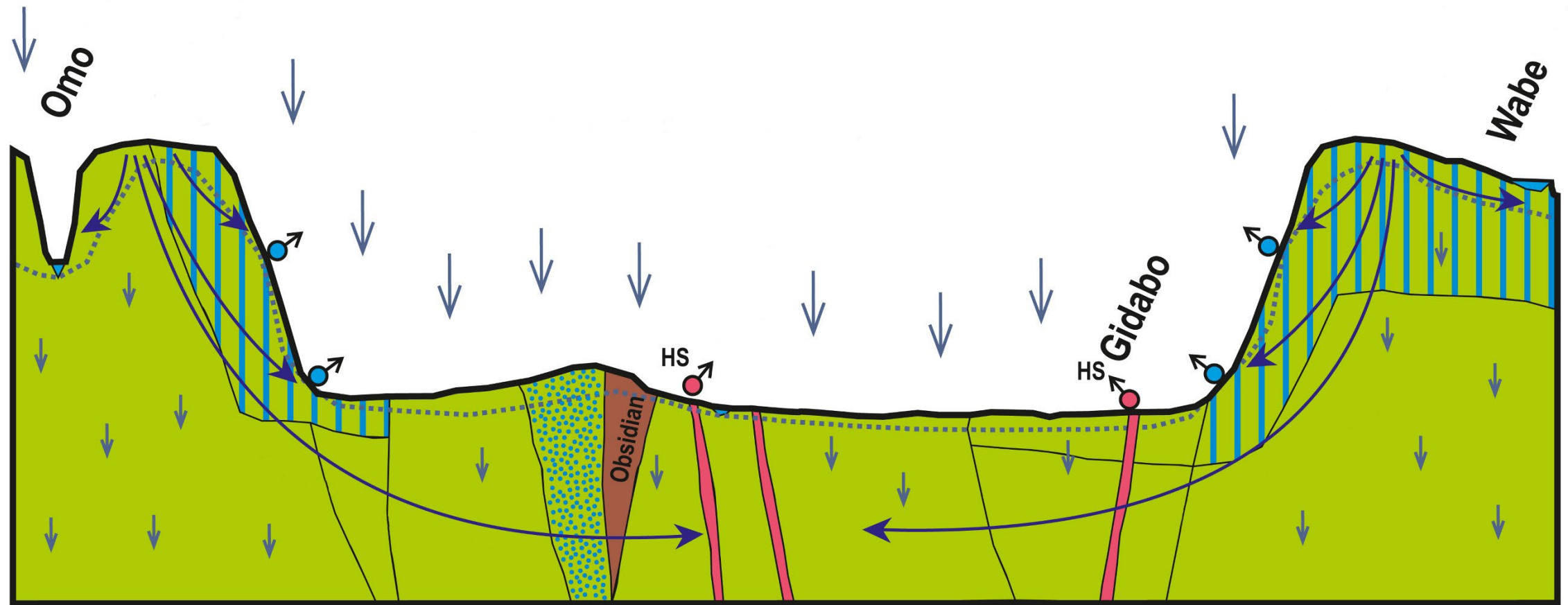
Morfologie
má zásadní
vliv na oběh
i chemii
podzemních
vod



1. Model – náhorní plošina

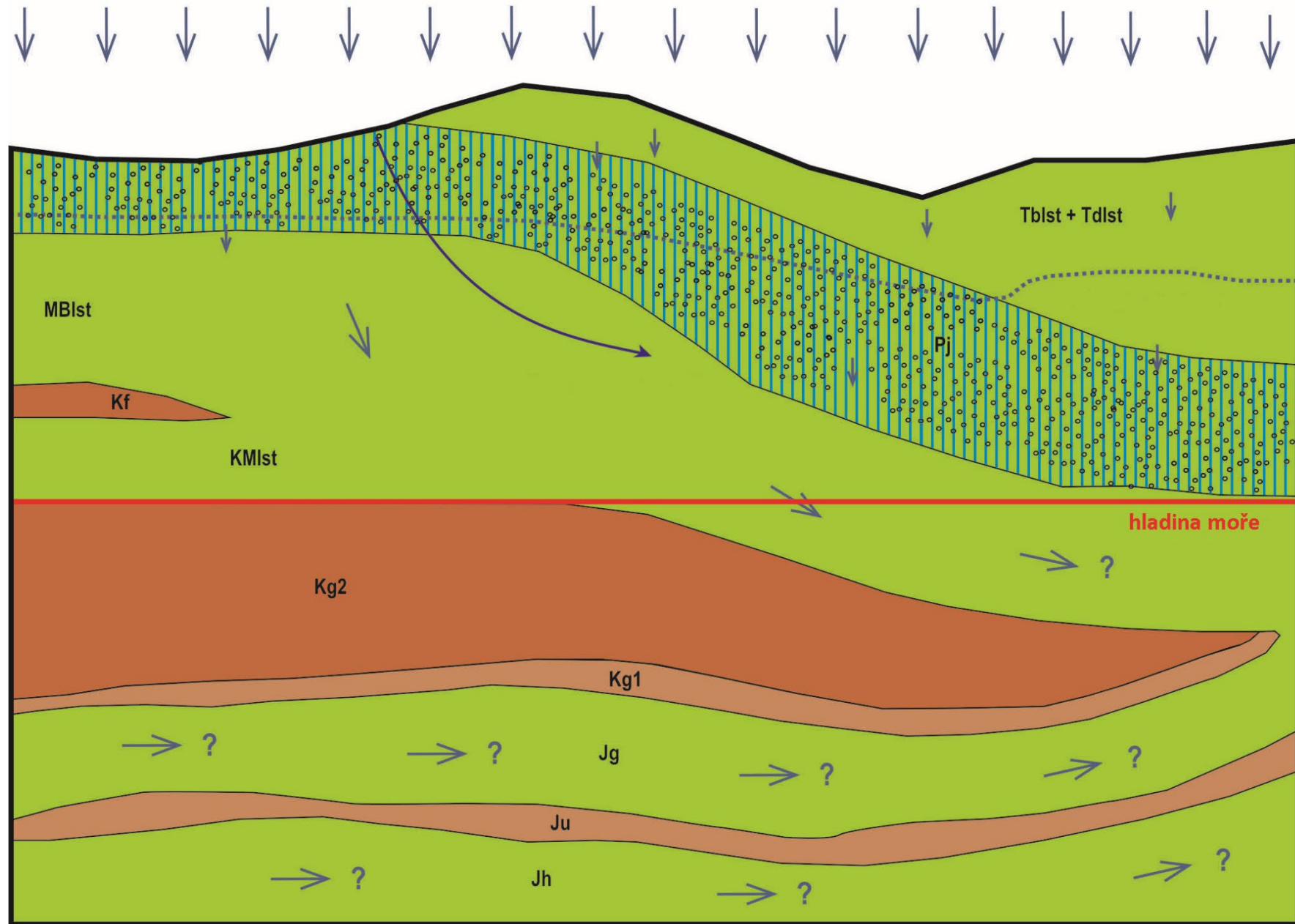


2. Model – riftové údolí



3. Ogaden

sedimentace
do sub-
recentu



4. Krasové vápence



5. Horké prameny



Děkuji Vám za Vaší pozornost